



SZYMON IDZIE Z PIŁKĄ DO KOLEGI.

KTO IDZIE DO KOLEGI?

CO ROBI SZYMON?

Z CZYM IDZIE SZYMON?

DO KOGO IDZIE SZYMON?

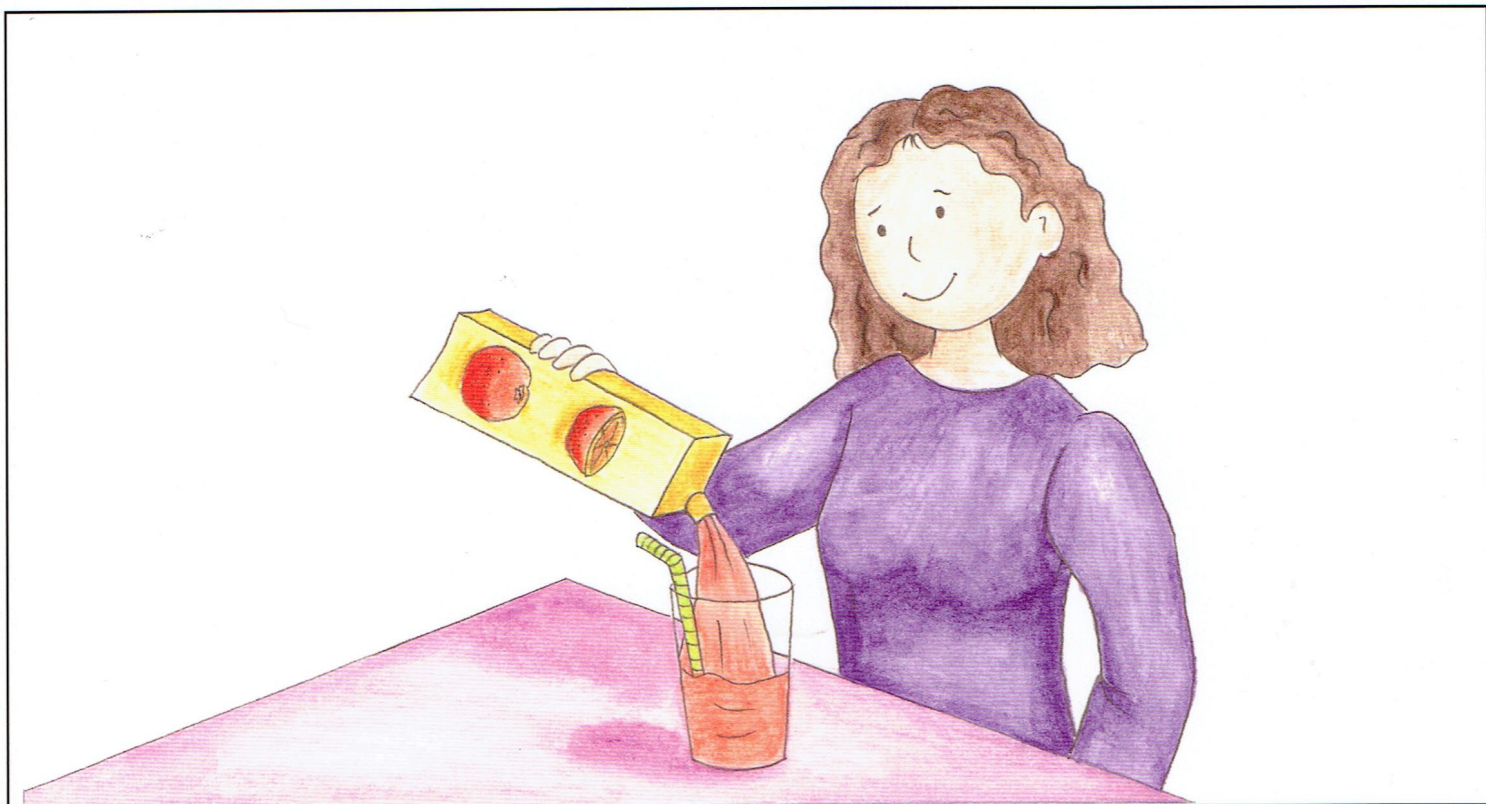
---

KTO?

CO ROBI?

Z CZYM?

DO KOGO?



PANI NALEWA SOK DO SZKLANKI.

KTO NALEWA SOK?

CO ROBI PANI?

CO NALEWA PANI?

GDZIE PANI NALEWA SOK ?

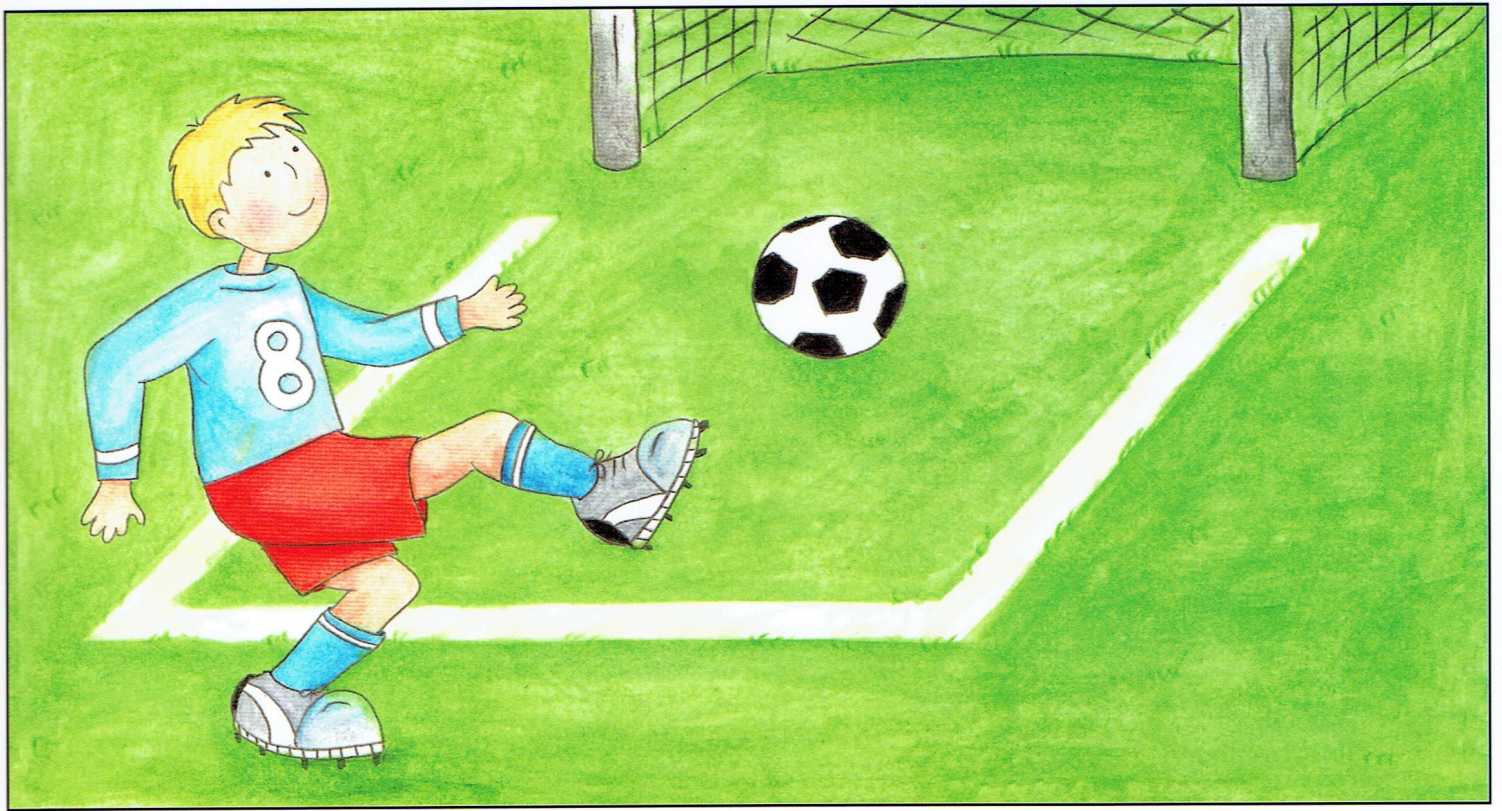
---

KTO?

CO ROBI?

CO NALEWA?

GDZIE?



PAWEŁ KOPIE PIŁKĘ NA BOISKU.

KTO KOPIE PIŁKĘ?

CO ROBI PAWEŁ?

CO KOPIE PAWEŁ?

GDZIE PAWEŁ KOPIE PIŁKĘ ?

---

KTO?

CO ROBI?

CO KOPIE?

GDZIE?



STAŚ NALEWA MLEKO KOTU.

KTO NALEWA MLEKO?

CO ROBI STAŚ?

CO NALEWA STAŚ?

KOMU STAŚ NALEWA MLEKO?

---

KTO?

CO ROBI?

CO NALEWA?

KOMU?



PAN DAJE GRZYBY DO KOSZYKA.

KTO DAJE GRZYBY?

CO ROBI PAN?

CO DAJE PAN?

GDZIE PAN DAJE GRZYBY?

---

KTO?

CO ROBI?

CO DAJE?

GDZIE?



OLA MYJE RĘCE W ŁAZIENCIE.

KTO MYJE RĘCE?

CO ROBI OLA?

CO MYJE OLA?

GDZIE OLA MYJE RĘCE?

---

KTO?

CO ROBI?

CO MYJE?

GDZIE?



PAN GRABI LIŚCIE GRABIAMI.

KTO GRABI LIŚCIE?

CO ROBI PAN?

CO GRABI PAN?

CZYM PAN GRABI LIŚCIE?

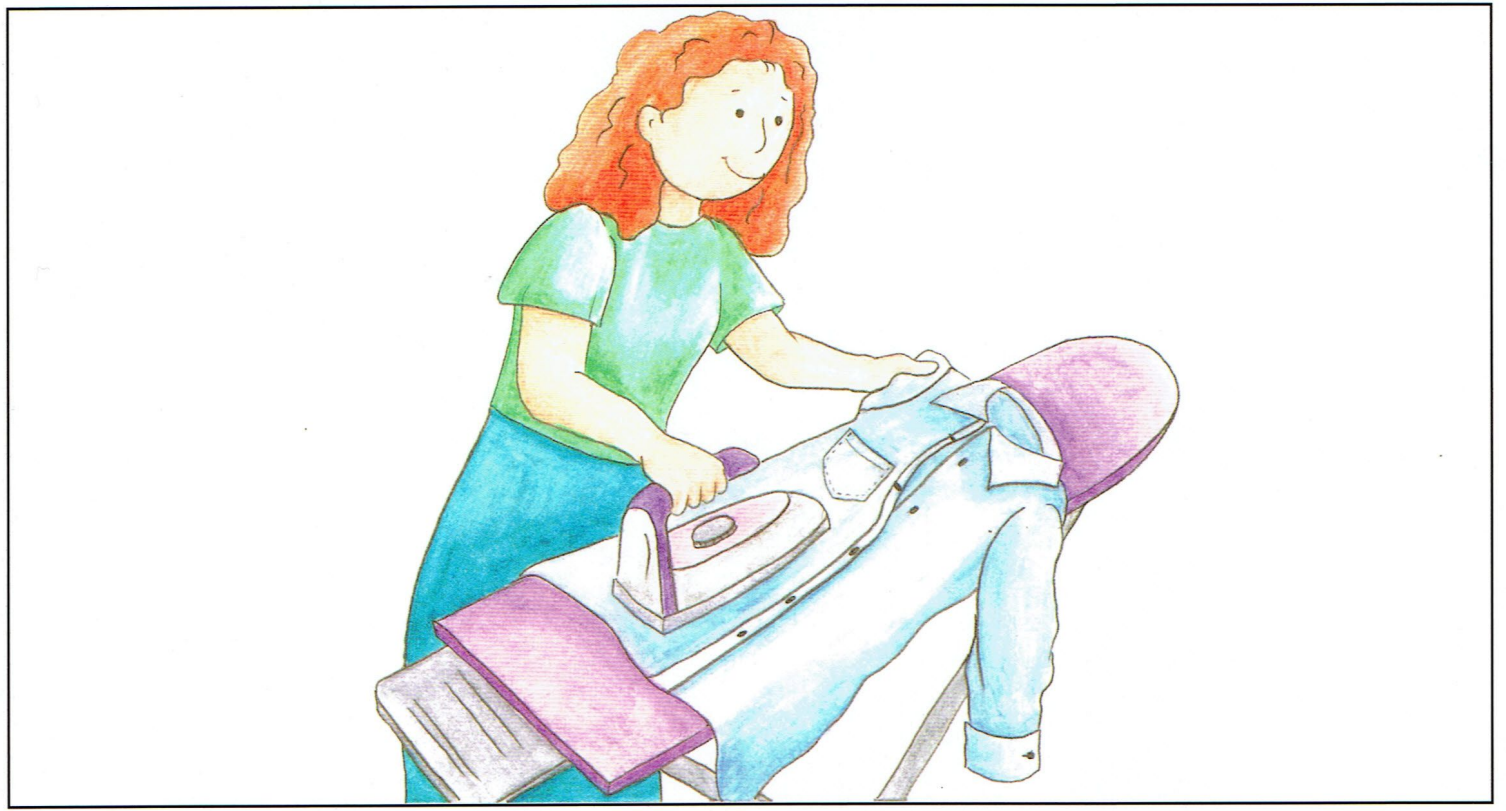
---

KTO?

CO ROBI?

CO GRABI?

CZYM?



PANI PRASUJE KOSZULĘ ŻELAZKIEM.

KTO PRASUJE KOSZULĘ?

CO ROBI PANI?

CO PRASUJE PANI?

CZYM PANI PRASUJE KOSZULĘ?

---

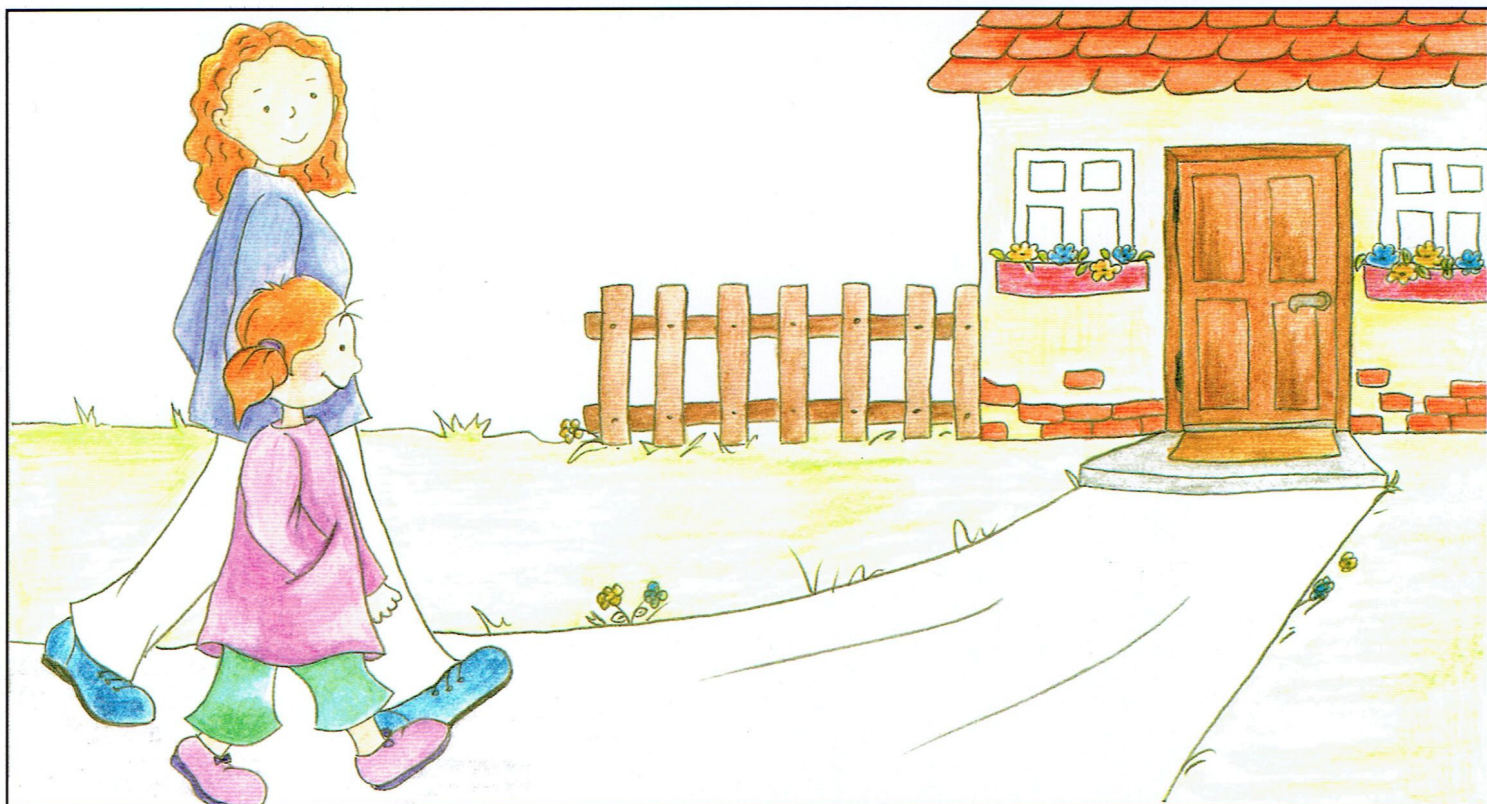
KTO?

CO ROBI?

CO PRASUJE?

CZYM?





ALA IDZIE Z MAMĄ DO DOMU.

KTO IDZIE DO DOMU?

CO ROBI ALA?

Z KIM IDZIE ALA?

GDZIE IDZIE ALA?

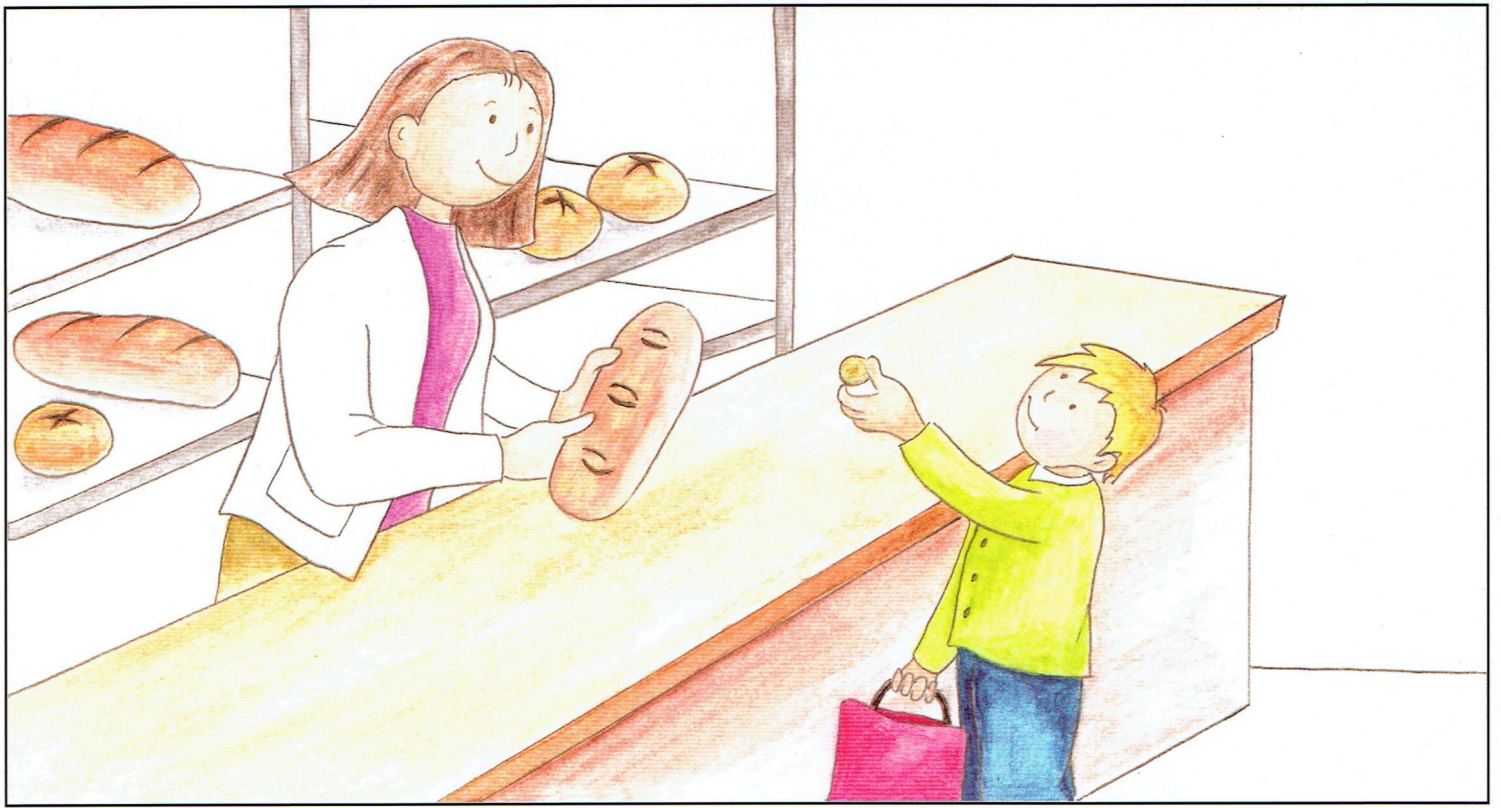
---

KTO?

CO ROBI?

Z KIM?

GDZIE?



TOLEK KUPUJE CHLEB W SKLEPIE.

KTO KUPUJE CHLEB?

CO ROBI TOLEK?

CO KUPUJE TOLEK?

GDZIE TOLEK KUPUJE CHLEB?

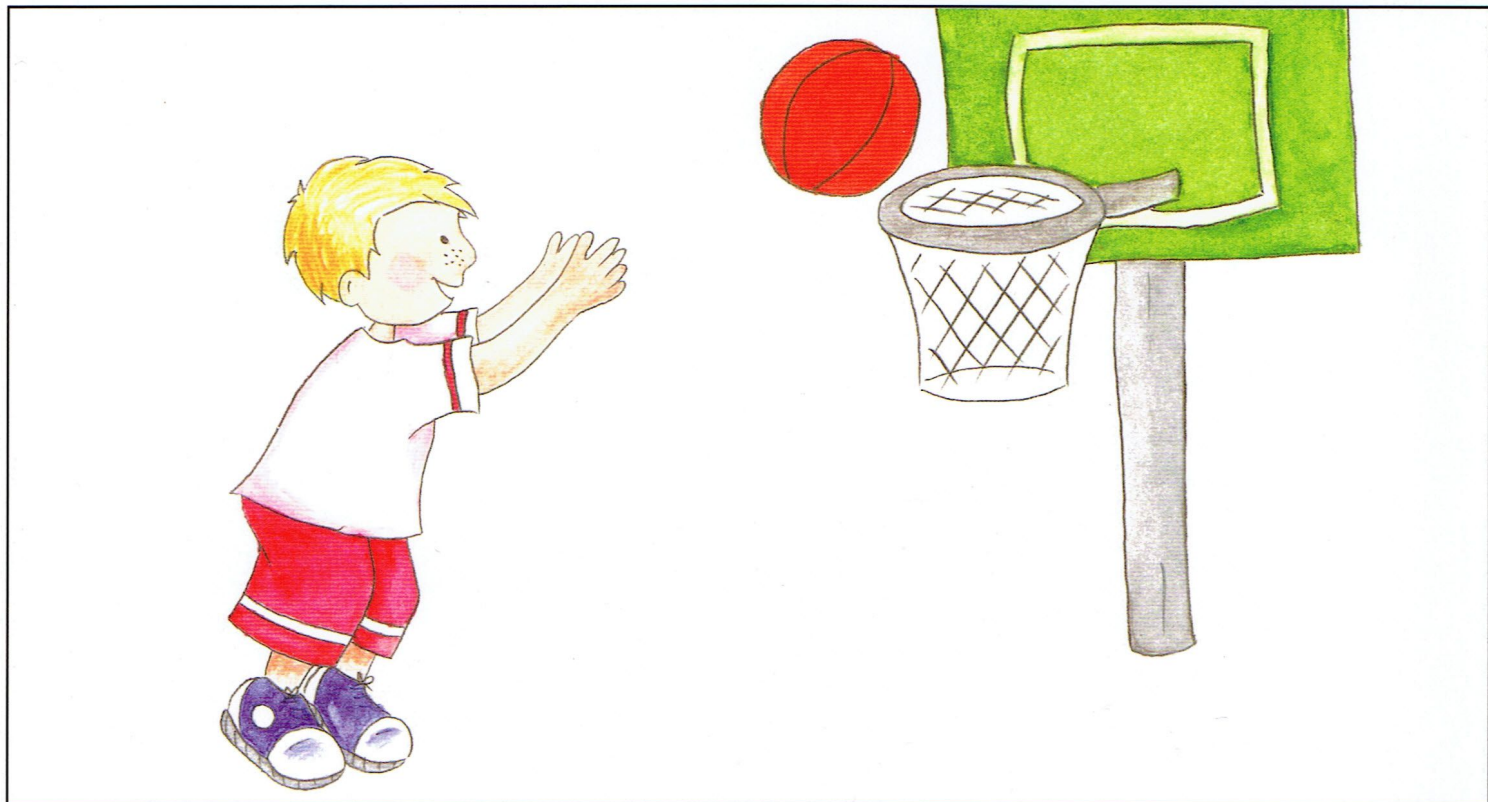
---

KTO?

CO ROBI?

CO KUPUJE?

GDZIE?



ADAM RZUCA PIŁKĘ DO KOSZA.

KTO RZUCA PIŁKĘ?

CO ROBI ADAM?

CO RZUCA ADAM?

GDZIE ADAM RZUCA PIŁKĘ ?

---

KTO?

CO ROBI?

CO RZUCA?

GDZIE?



CHŁOPIEC SIEDZI Z PSEM NA TRAWIE.

KTO SIEDZI NA TRAWIE?

CO ROBI CHŁOPIEC?

Z KIM SIEDZI CHŁOPIEC?

GDZIE SIEDZI CHŁOPIEC?

---

KTO?

CO ROBI?

Z KIM?

GDZIE?



NIEBIESKA SUKIENKA WISI W SZAFIE.

CO WISI W SZAFIE?

CO ROBI SUKIENKA?

JAKA SUKIENKA WISI W SZAFIE?

GDZIE WISI SUKIENKA?

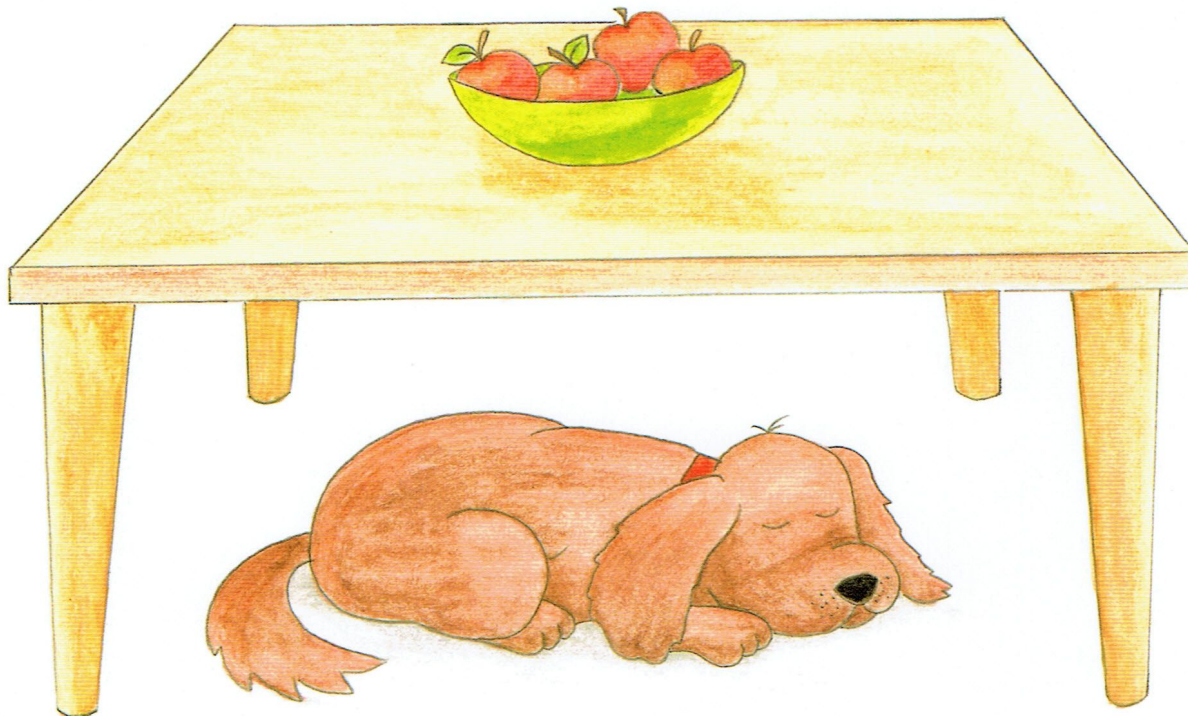
---

CO?

CO ROBI?

JAKA?

GDZIE?



BRAZOWY PIES ŚPI POD STOŁEM.

KTO ŚPI POD STOŁEM?

CO ROBI PIES?

JAKI JEST PIES?

GDZIE ŚPI PIES?

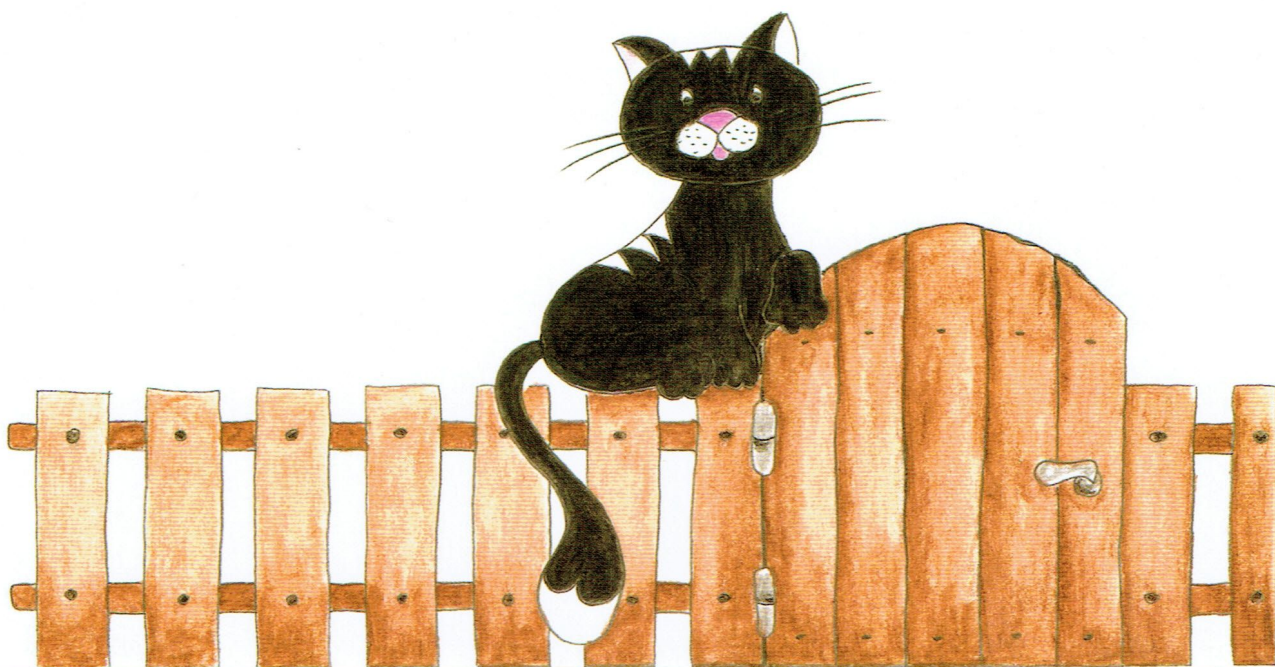
---

KTO?

CO ROBI?

JAKI?

GDZIE?



CZARNY KOT SIEDZI NA PŁOCIE.

KTO SIEDZI NA PŁOCIE?

CO ROBI KOT?

GDZIE SIEDZI KOT?

JAKI KOLOR MA KOT?

---

KTO?

CO ROBI?

GDZIE SIEDZI?

JAKI?



EWA ZBIERA JAGODY W LESIE.

KTO ZBIERA JAGODY?

CO ROBI EWA?

CO ZBIERA EWA?

GDZIE EWA ZBIERA JAGODY?

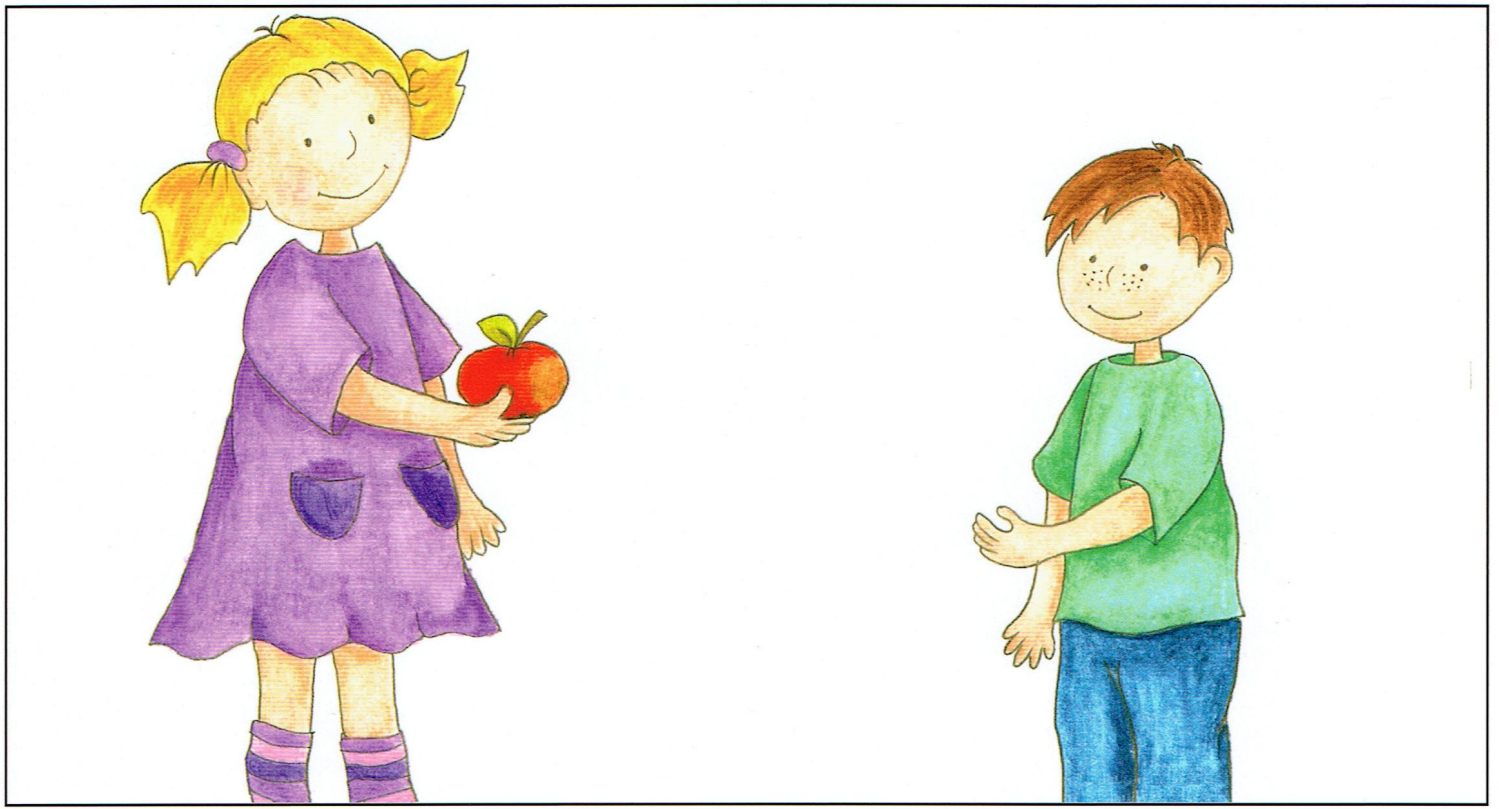
KTO?

CO ROBI?

CO ZBIERA?

GDZIE?





BASIA DAJE JABŁKO CHŁOPCU.

KTO DAJE JABŁKO?

CO ROBI BASIA?

CO DAJE BASIA?

KOMU BASIA DAJE JABŁKO?

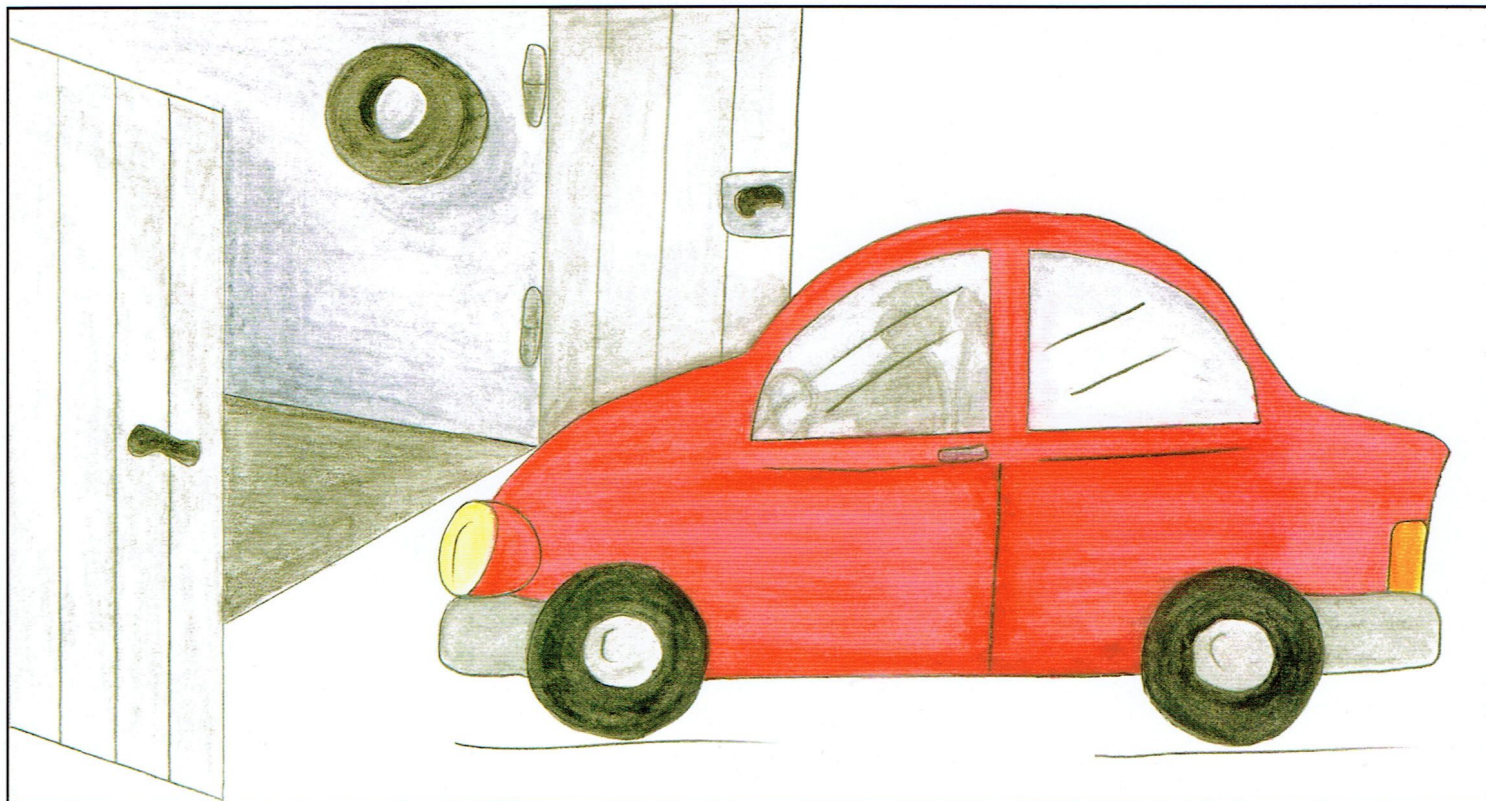
---

KTO?

CO ROBI?

CO DAJE?

KOMU?



CZERWONE AUTO JEDZIE DO GARAŻU.

CO JEDZIE DO GARAŻU?

CO ROBI AUTO?

JAKIE JEST AUTO?

GDZIE JEDZIE AUTO?

---

CO?

CO ROBI?

JAKIE?

GDZIE?



DZIEWCZYNKA IDZIE Z KWIATKIEM DO BABCI.

KTO IDZIE DO BABCI?

CO ROBI DZIEWCZYNKA?

Z CZYM IDZIE DZIEWCZYNKA?

DO KOGO IDZIE DZIEWCZYNKA?

---

KTO?

CO ROBI?

Z CZYM?

DO KOGO?



ANIA KŁADZIE LAŁĘ DO WÓZKA.

KTO KŁADZIE LAŁĘ?

CO ROBI ANIA?

CO KŁADZIE ANIA?

GDZIE ANIA KŁADZIE LAŁĘ?

---

KTO?

CO ROBI?

CO KŁADZIE?

GDZIE?